

Form-, Füll- und Verschließmaschine

für rauchfreie Oraltabak-Portionspackungen in Filterfolie
-2 unabhängige Stationen -



SB53-2T

Einsatzbereich:

- ◆ Kleine Stickpack-Portionspackungen in Filterfolie

Produktbereiche:

- ◆ „Dry tobacco“
< 36% Feuchtigkeit
- ◆ „Wet tobacco“
>36% Feuchtigkeit
- ◆ „All White“
3%-55% Feuchtigkeit

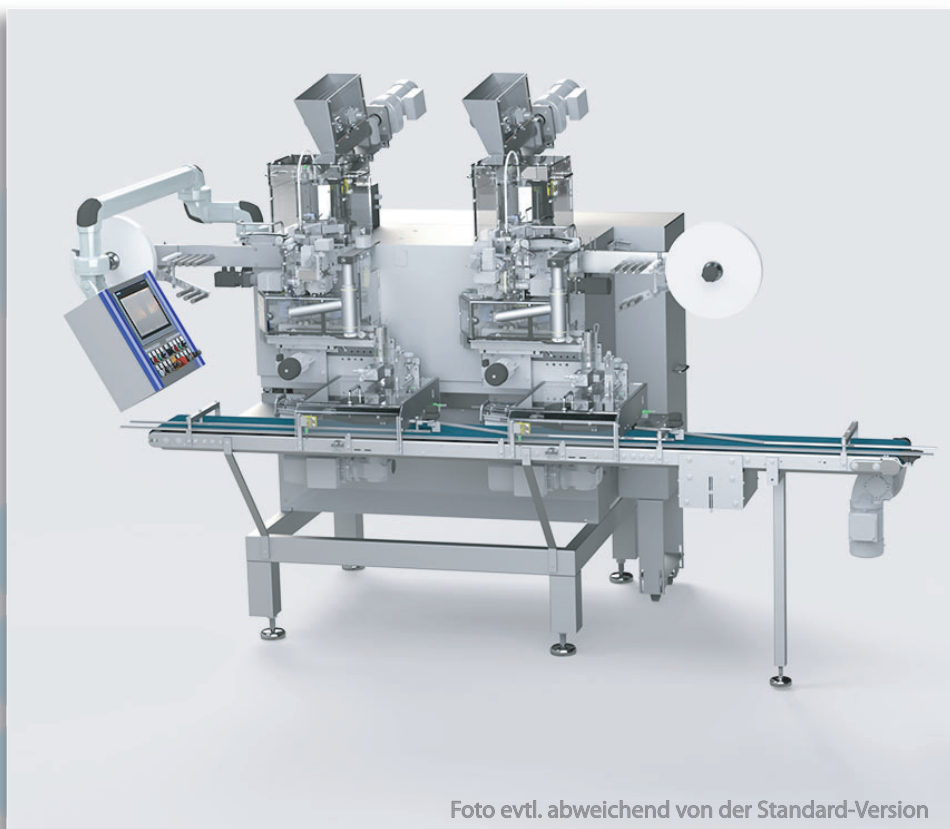


Foto evtl. abweichend von der Standard-Version



„DRY TOBACCO“

Trockener Tabak
- wird nach dem Verpacken
gegebenenfalls angefeuchtet

„WET TOBACCO“

Feuchter Tabak mit mehr als
36% Feuchtigkeit
- mit und ohne Nachbefeuchtung

„All White“

Nikotinpulver
von 3%-55% Feuchtigkeit

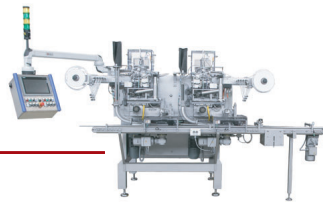
Form-, Füll- und Verschleißmaschine

Typ: SB53-2T



MERZSYSTEM

Verpackungsmaschinen



Funktionsbeschreibung

Die Beutelmaschine SB53-2T ist eine vertikal arbeitende, vollautomatische Form-, Füll- und Verschleißmaschine zur Herstellung von Kleinschlauchbeutelpackungen, "Stickpack" genannt.

Die Maschine verarbeitet verschiedene Vliesarten von der Flachfolienrolle.

In einer Folge von Einzeloperationen wird die Flachfolie von der Rolle abgezogen, während des vertikalen Transportes zu einem Schlauch geformt und längsgeschweißt, gefüllt, quergeschweißt und vom Strang abgetrennt.

Die SB53-2T ist eine Maschine mit zwei unabhängigen Stationen in einem Gehäuse.

Technische Daten

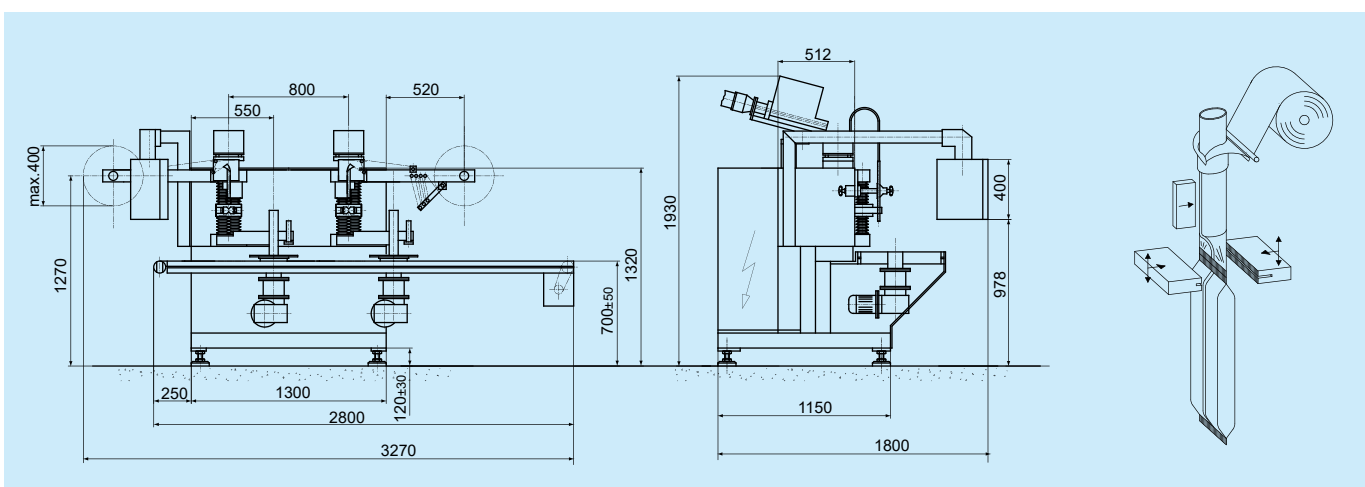
| | |
|----------------------------|---|
| Beutelbreite Standard | 12 / 14 / 18 mm |
| Beutelonderbreite | auf Anfrage |
| Beutellänge | min. 30 mm max. 38 mm |
| Beutelonderlänge | bis 41 mm |
| Füllmenge pro Beutel | ca. 0,2 - 1,2 g einstellbar |
| Ausbringung Beutel/min | ca. (2x325) = 650/min |
| Anzahl Bahnen | 2, unabhängig |
| Folien - Rollendurchmesser | max. 400 mm |
| Folien - Kerndurchmesser | 70/76 mm |
| Siegelkraft | bis 1000 N |
| Luftanschluss | 6 bar |
| Elektr. Anschlusswert | ca. 5 KW |
| Netzanschluss standard | 400V/3/N/PE/50Hz |
| Schutzart | IP 54 |
| Gewicht | ca. 1200 kg |
| Farbe standard | Edelstahl - Alu |
| Verarbeitbare Folien | Nonwoven Vlies, Papierfolien, Spezialfolien |

Technische Details

- ◆ Maschine in Edelstahl - rostfrei
- ◆ Siemens SPS
- ◆ Folienüberwachung (Ende + Riss)
- ◆ Servoantrieb Folienabzug
- ◆ Siegeldruck mechanisch + Luftfeder
- ◆ Regelbare Füllmenge
- ◆ Regelbare Anfeuchtung der Sticks
- ◆ Produktüberwachung + autom. Nachfüllung
- ◆ -Stopp- bei fehlendem Produkt oder Folie
- ◆ Anzeige aller Störungen
- ◆ Stufenlos regelbare Leistung elektromechanisch
- ◆ Abzählung der Sticks in Dosen
- ◆ Automatisches Dosenhandling
- ◆ Schnellwechselformatsatz

Optionen

- ◆ Dosen- und Deckelzufuhr
- ◆ Dosenverschleißer
- ◆ Banderolieren, Etikettieren
- ◆ Kontrollwiegen
- ◆ Dosenendverpackung (Einschrumpfung)
- ◆ Sonderausführung:
Komplette Linie mit bis zu 4 Doppelmaschinen
- ◆ Allen Bradley Steuerung



Since 1971  Made in Germany